

SDAGE 2016-2021 et caractéristiques de la masse d'eau

	Obj. écologique	Délai écologique	Type de la ME	Naturelle		Département(s) concerné(s)	23 87
Sdage 2016-2021	Bon Etat	2021	Superficie en km²	136		Commission territoriale	Vienne - Creuse
Sdage 2010-2015	Bon Etat	2015	1ère ME sout rencontrée	FRGG056	Massif Central BV Gartempe	Sage	Hors SAGE

Caractérisation état des lieux Sdage 2016-2021

Risque Global	Risque
Morphologiques	Respect
Obstacles à l'écoulement	Risque
Hydrologiques	Respect
Macropolluants ponctuels	Respect
Nitrates diffus	Respect
Pesticides	Respect

Pressions à l'origine du risque hydrologie

Drainage	1
Imperméabilisation	0
Volume consommé 2009	1
Interception plans d'eau	1
Prélèvements eaux souterraines	0

Evolution de l'état de la masse d'eau

	2013	2011	2010
Etat Ecologique validé	3	3	3
Niveau de confiance validé	3	2	2
IBD	3	2	2
IBG	3	2	3
IBGA			
IBMR	2		
IPR	2	2	
O2 dissous	1	1	1
Taux sat/O2	1	1	1
DBO5	1	1	1
COD	3	3	3
PO4 3-	2	2	1
Phos Total	2	2	2
NH4+	1	1	1
NO2-	1	1	1
NO3-	2	2	2

Catégorie d'évaluation 2013	mesuré
Physico-chimie modélisée	non
Station représentative (oui/non, oui* ou ouit=retenu temporairement)	oui
Numéro station	4093250
Localisation	PONT D5 VERS BENEVENT-L'ABBAYE
COD en exception	sans COD

Zonages concernant la masse d'eau

CT pollutions diffuses	CT milieux aquatiques	CT gestion quantitative	Liste 2	Nombre d'OBEC
GARTEMPE	GARTEMPE		oui	16
	ZRE aquifère	ZRE hydrographique	Zonage 7B Sdage	
			7B-2	

Prélèvements données 2013

	Eaux de surface		Eaux souterraines	
	Nbre de prélèvements	Somme des débits (AEP) ou volume en	Nbre de prélèvements	Somme des débits (AEP) ou volume en m3
AEP	0	0	31	1 636
Agriculture				
Industries				

Rejets ponctuels dans la masse d'eau données 2013

	Nombre de rejets	Sommes des EH ou des flux DBO5
Domestiques	11	3 521
Industriels		

Captages prioritaires

Nombre de captages prioritaires	
Noms captages prioritaires	
Natures des ressources (ESO : souterrain, ESU : surface)	
Noms aire d'alimentation de captage de surface*	

* selon disponibilité de l'information

Montant des mesures PDM pour le ou les points de captages situés dans la masse d'eau de surface* :

* pour les captages souterrains le montant de ces mesures n'est pas réintégré dans les montants des mesures PDM à l'échelle de la masse d'eau de surface

Répartition des montants des mesures du PDM 2016-2021 à l'échelle de la masse d'eau de surface

Agriculture	0 €	0%
Assainissement	940 000 €	61%
Gouvernance	0 €	0%
Industries	0 €	0%
Milieux aquatiques	600 000 €	39%
Ressources	0 €	0%
TOTAL	1 540 000 €	100%

Ensemble des mesures à la ME ASS01;ASS0302;ASS13;MIA02;MIA03

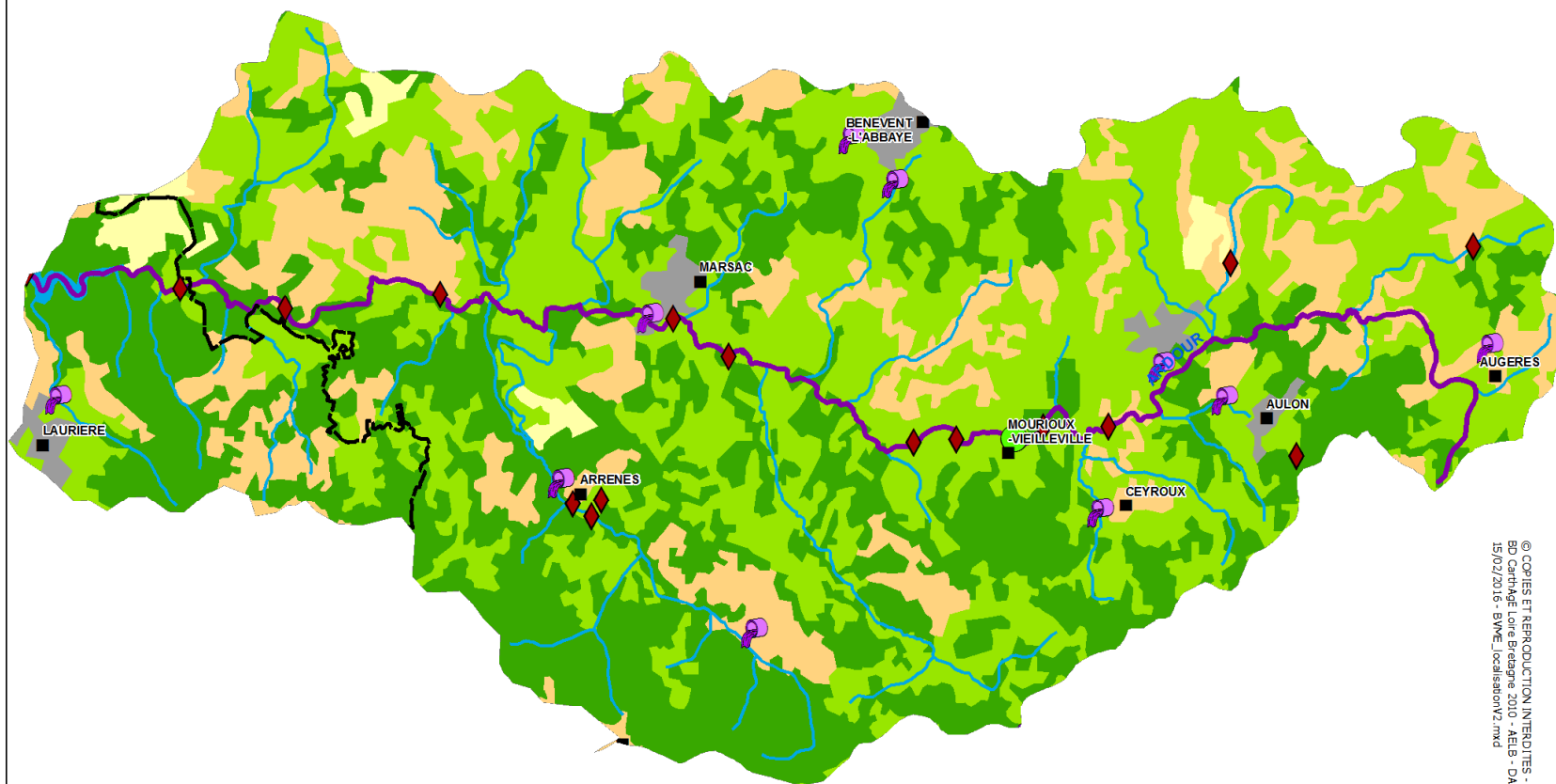
Mesures PDM 2016-2021 concernant la masse d'eau de surface mais à une autre échelle

	SAGE	CT
Agriculture		0 €
Assainissement		0 €
Gouvernance		0 €
Milieux aquatique		900 000 €
Ressources		0 €
TOTAL		900000
Ensemble des mesures sur le territoire	non concernée	GOU - MIA120102;MIA0401

Localisation, occupation du sol et ouvrages

- Communes
- Classement liste 2
- Cours d'eau
- Limites départementales
- Stations état 2013**
- non représentative
- représentative
- Rejets**
- 👤 Rejets STEP collectivités
- 🏭 Rejets STEP industriels
- OBEC**
- ◆ OBEC ROE
- Occupation du sol**
- Territoires urbanisés
- Prairies
- Terres arables
- Zones agricoles hétérogènes
- Cultures permanentes (vergers, vignobles...)
- Forêts et milieux semi-naturels
- Eaux continentales

Sources : Corine Land Cover 2012,
ROE 2015, AELB 2013



0 1,5 3
Km